

# Vårt framtida Huddinge – översiktsplan för Huddinge kommun

Informationsmaterial inför beslut om samråd höst 2021



Huddinge

# Syfte och innehåll

- Underlag syftar till att guida i läsningen av det digitala planförslaget

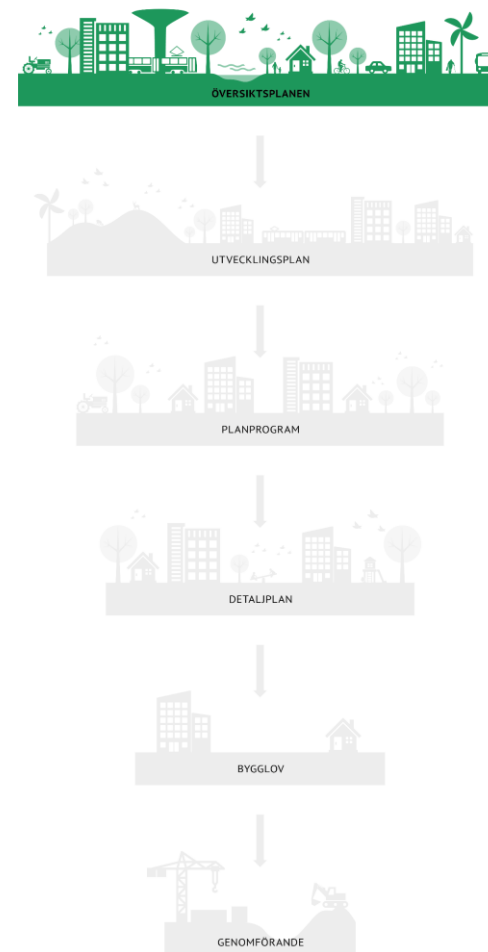
## Innehåll

- Det här är en översiktsplan
- Planförslag
- Hållbarhetsbedömning
- Så här läser man översiktsplanen
- Det här händer nu



# Det här är en översiktsplan

- Varje kommun ska enligt lag ha en aktuell översiktsplan
- Redovisar utvecklingsmöjligheter och värden som bör bevaras i den fysiska miljön
- Vägleder beslut i den efterföljande planeringen om hur mark- och vattenområden ska användas – men är inte bindande
- I översiktsplanen görs avvägningar mellan olika allmänna intressen i kommunen. Enskilda intressen belyses först i detaljplan.
- Möjliggör en målstyrd utveckling



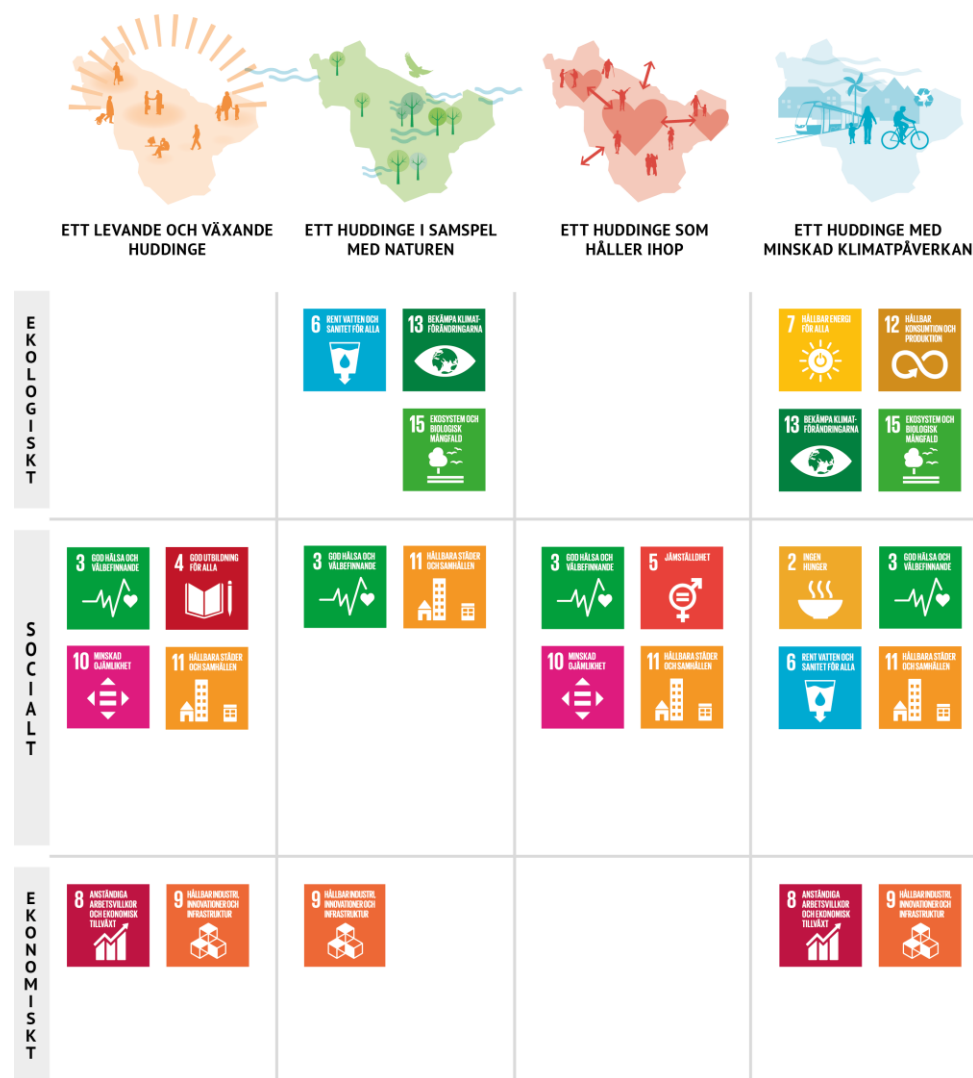
# En digital översiktsplan för ökad tillgänglighet

- Digital översiktsplan på huddingewebben
- Lättillgängligt språk
- Vi-tilltal genom planen
  - *I Målbilden för att synliggöra att fler behöver bidra för att uppnå målen*
  - *I Planförslaget för att synliggöra kommunens roll*



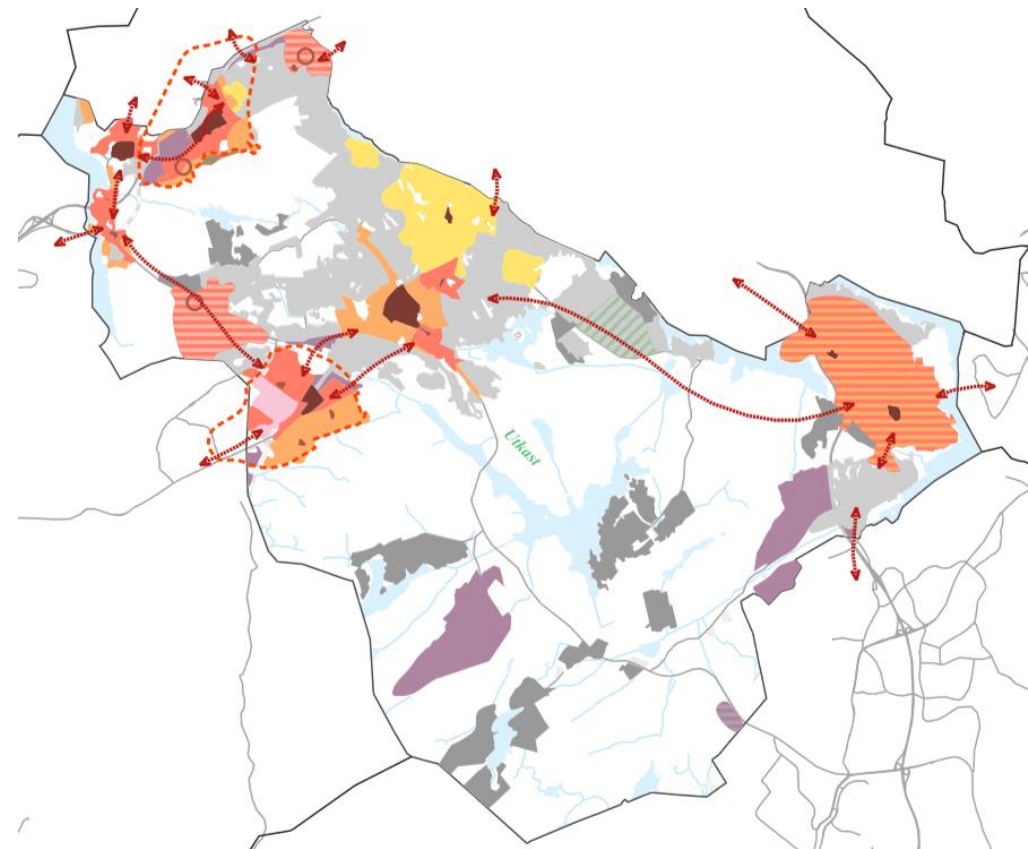
# Agenda 2030 genom hela planen

- Sorterat vilka mål i Agenda 2030 översiktsplanen har möjlighet att direkt påverka
- Sorterat vilka av dessa mål som utifrån våra utmaningar är särskilt relevanta att fokusera på
- Återkommande utvärderat vilka mål vi bidrar till att uppnå med de ställningstaganden vi gör
- Hållbarhetsbedömningen har inkluderat en bedömning utifrån Agenda 2030 genom hela processen
- I planen finns en övergripande sammanställning av vilka Agenda 2030-mål våra ställningstaganden bidrar till att uppfylla (se bild).



# Så här ser vårt förslag ut i korthet (1/3)

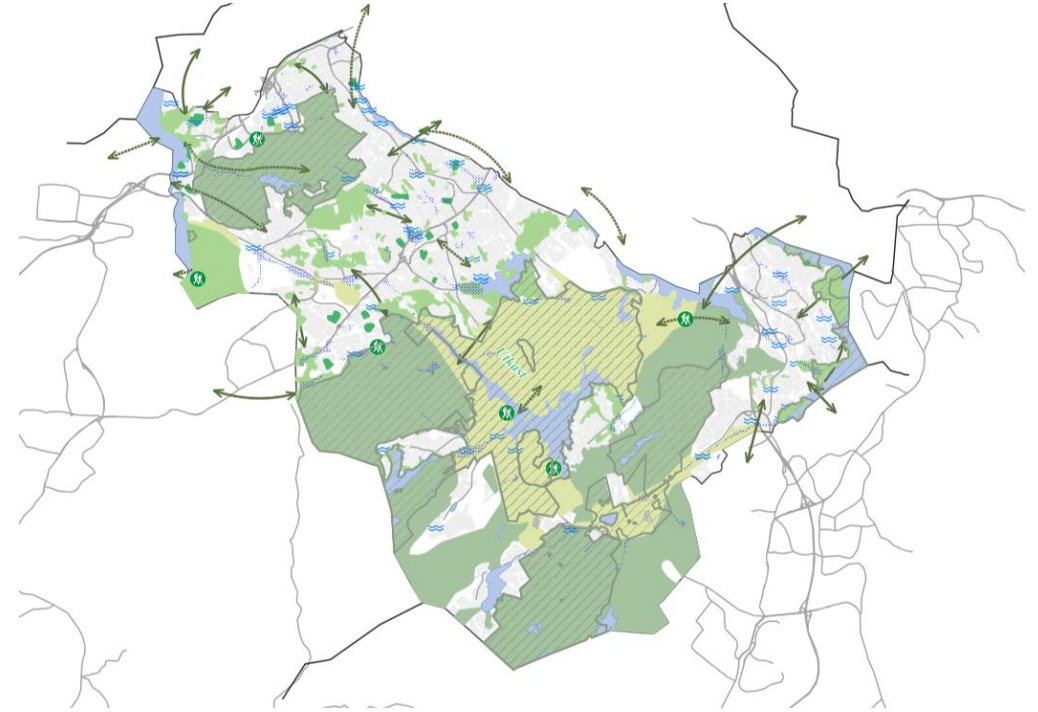
- **Planförslaget möjliggör en stor utveckling**, med utgångspunkt i antagna bostadsmål till 2035.
- Utvecklingen av bebyggelsen är **koncentrerad till befintliga och kommande kollektivtrafiknära lägen**, nyanserad efter storlek på förändring och täthet
- **Hela Huddinge ska utvecklas och sammanhållning öka**, bl.a. genom blandade stadsmiljöer, utveckling av kompletterande bostadsformer i såväl flerbostadshus som småhus samt behov av stärkta samband.
- Förutsättningar för en **bred näringslivsutveckling**, i såväl blandade stadsmiljöer som områden som möjliggör verksamheter som inte kan kombineras med bostäder.



[Länk](#) till bebyggelsestruktur och behov av stärkta samband i markanvändningskarta inkl. legend

# Så här ser vårt förslag ut i korthet (2/3)

- Genom en koncentrerad bebyggelseutveckling **sparar vi på den stora kvaliteten som grönområdena** i Huddinge utgör, samt ger underlag i blandade stadsmiljöer för service och kollektivtrafikutbud
- Fortsatt fokus på **bevarande av grönstruktur** som beskrivs efter funktion. Tydliggörande av grönstruktur inom bebyggelsen, inklusive medskick om var åtgärder för klimatanpassning behövs.



[Länk](#) till grönstruktur i  
markanvändningskarta inkl. legend

# Så här ser vårt förslag ut i korthet (3/3)

- **Beslutade infrastrukturåtgärder** förändrar trafiksystemet i Huddinge
- Fokus på **prioritering av kollektivtrafikresenärer, cyklister och gångtrafikanter**, samt möjliggörande av laddinfrastruktur för bidra till minskad klimatpåverkan och attraktiva stadsmiljöer.



[Länk](#) till transportinfrastruktur i markanvändningskarta inkl. legend



# Förändringar jämfört med nu gällande översiktsplan

## Innehåll

- Mer nyanserad bild av omfattning/prioritering av bebyggelseutveckling
- Fortsatt fokus på kollektivtrafiknära utveckling – dock har kartan ett bredare fokus.
- Nyanserat var det är viktigast att prioritera hållbara transportsätt
- Mer nyanserad bild av grönstruktur, kategoriserad utifrån funktion.
- Mindre täta skott mellan grönstruktur och bebyggelsestruktur. Behov av klimatanpassning i bebyggelsen lyfts fram.
- Beskrivningar av en bredare näringslivsutveckling

## Struktur

- En tydligare målbild som följer med genom planen
- Agenda 2030 har funnits med i hela arbetet med planförslaget
- Samma textstruktur genom hela planen- underlättar igenkänning
- Digital ÖP – underlättar koppling till efterföljande planering samt kommande revideringar



# Planförslaget följs av en hållbarhetsbedömning

- Hållbarhetsbedömningen inkluderar den lagstadgade strategiska miljöbedömning som ska göras enligt 6 kapitlet miljöbalken och resulterar i en *hållbarhetskonsekvensbeskrivning*.
- Bedömningen sker kontinuerligt under arbetet med översiktsplanen. En ny bedömning görs efter revideringar utifrån samrådssynpunkter.
- Samråd av hållbarhetskonsekvensbeskrivning sker parallellt med samrådet för planförslaget.
- Bedömningar och rekommendationer ska ses som hjälp till fortsatt arbete med planförslaget.
- Planförslaget kommer arbetas vidare med utifrån rekommendationer i hållbarhetskonsekvensbeskrivning, bland annat:
  - *Tydliggöra avvägningar i målkonflikter i geografiska områden, med tydligare medskick till efterföljande planering.*



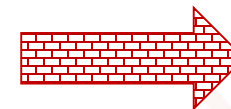
# Så här läses översiktsplanen

- Digital översiktsplan på huddingewebben:  
[Översiktsplan temp 2050 \(huddinge.se\)](https://huddinge.se/oversiktsplan-temp-2050)
- Klickbar karta, med möjlighet att själv väljer att klicka i och ur lager av intresse:  
[Huddinge - Översiktsplan 2050](#)
- Varje kapitel består av
  - *Vision/koppling till målbild*
  - *Så här gör vi för att uppnå målen*
  - *Nuläge/bakgrund*
- Enkel PDF som omfattar planförslaget finns framme till samråd



# Översiktsplanens delar – Översiktsplanens mål

- Här finns den tidigare beslutade målbilden för översiktsplanen
  - *Fyra mål med tillhörande delmål*
- *Utgångspunkter i planeringen* beskriver omvärldstrender och lokala utmaningar som varit grund för framtagandet av målen
- Arbetet med översiktsplanen har kontinuerligt stämts av mot Agenda 2030
- Målbilden har stämts av mot nationella och regionala mål
- Översiktsplanen hänger ihop med kommunens vision och styrmodell och är ett av kommunens mer långsiktiga styrdokument.



Start

## Översiktsplanens mål

Utgångspunkter i planeringen

Agenda 2030 - från globalt till lokalt

Mål och delmål för samhällsbyggandet

Plankartor

Inriktningar - hela kommunen

Inriktningar - geografiska områden

Regionala och statliga intressen

Om översiktsplanen



ETT LEVANDE OCH VÄXANDE  
HUDDINGE



ETT HUDDINGE I SAMSPEL  
MED NATUREN



ETT HUDDINGE SOM  
HÅLLER IHOP



ETT HUDDINGE MED  
MINSKAD KLIMATPÅVERKAN

# Översiktsplanens delar - plankartor

- Plankartan består av två delar – Markanvändningskarta och Hänsynskarta

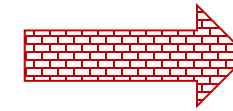
- **Markanvändningskarta**

- Visar tänkt markanvändning 2050
- Var vi tillåter ny bebyggelse, vilka naturområden som ska bevaras, hur vi utvecklar infrastrukturen med mera

- **Hänsynskarta**

- Visar aspekter att ta hänsyn till i efterföljande planeringen
- Här redovisas riksintressen, buller, kulturmiljö med mera

- Plankartorna ligger i kommunens publika webbkarta och nås direkt från den digitala översiktsplanen.
- Kartorna innehåller mycket information, för att underlätta läsningen kan man tända och släcka ett eller några få lager i taget.
- Ett utsnitt ur kartan visas även vid respektive textkapitel med relevanta lager tända.
- Genom att klicka på ett objekt i kartan får man upp en informationsruta med våra viktigaste ställningstaganden.

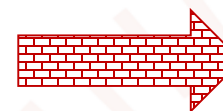


Start	
Översiktsplanens mål	>
<b>Plankartor</b>	▼
Markanvändningskarta	
Hänsynskarta	
Inriktningar - hela kommunen	>
Inriktningar - geografiska områden	>
Regionala och statliga intressen	>
Om översiktsplanen	>



# Översiktsplanens delar – inriktningar för hela kommunen

- Totalt 14 tematiska inriktningar
- Sorterade efter det mål de främst bidrar till
- Gäller kommunen som helhet
- Ställningstaganden kopplar till både markanvändningskarta och hänsynskarta



- **God arkitektur och gestaltning**
- **Ett bra vardagsliv**
- **Varierat och kreativt näringsliv**
- **Hälsosamma livsmiljöer**



- **Välmående grönområden**
- **Vattensystem i balans**
- **Nära till naturen**
- **Minska klimatrisker**



- **Bygga för sammanhållning**
- **Hållbar bostadsförsörjning**
- **Jämlika livsvillkor och delaktighet**



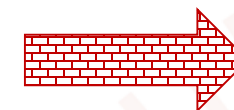
- **Markanvändning och byggande för minskad klimatpåverkan**
- **Prioritera gång, cykel och kollektivtrafik**
- **Hållbar teknisk infrastruktur**

Start	
Översiktsplanens mål	>
Plankartor	>
<b>Inriktningar - hela kommunen</b>	<b>▼</b>
Ett levande och växande Huddinge	✓
God arkitektur och gestaltning	
Ett bra vardagsliv	
Varierat och kreativt näringsliv	
Hälsosamma och säkra livsmiljöer	
Ett huddinge i samklang med naturen	>
Ett Huddinge som håller ihop	>
Ett Huddinge med minskad klimatpåverkan	>
Inriktningar - geografiska områden	>
Regionala och statliga intressen	>
Om översiktsplanen	>



# Översiktsplanens delar – Inriktningar geografiska områden

- **Geografiska ställningstaganden kompletterar de kommunövergripande ställningstagandena**
  - Konkretiseringar av de kommunövergripande inriktningarna där de inte bedöms tillräckliga
  - Avvägningar i målkonflikter/tydliggörande av var det finns målkonflikter
- **Sju utvecklingsområden, inkl. Regionala kärnor** - här ska den mesta utvecklingen ske
  - Abstraherade redovisningar från utvecklingsplaner
  - Loviseberg, Skogås-Trångsund och Segeltorp pekas ut för fortsatt utredning
- **Utveckling i övrig bebyggelse** - här beskriver vi utvecklingen av ny bebyggelse utanför kommunens utvecklingsområden
  - Områden för komplettering
  - Sammanhängande bebyggelse utanför utvecklingsområden, samt landsbygd
  - Verksamhetsområden



Inriktningar - hela kommunen

Inriktningar - geografiska områden

Regionala stadskärnor och utvecklingsområden

Flemingsberg

Kungens Kurva

Centrala Huddinge-Sjödalen/Fullersta

Vårby

Skogås och Trångsund

Loviseberg

Segeltorp

Utveckling övrig bebyggelse

Områden för komplettering

Sammanhängande bebyggelse utanför utvecklingsområden samt landsbygd

Verksamhetsområden



# Översiktsplanens delar – Regionala och statliga intressen

- Ställningstaganden som rör regionala och mellankommunala frågor
  - Bostadsförsörjning, arbetsmarknad, utveckling i anslutning till grannkommunerna, infrastruktur, grönstruktur m.m.
- Här beskriver vi hur vi förhåller oss till de statliga intressen som finns utpekade i Huddinge

Start

Översiktsplanens mål >

Plankartor >

Inriktningar - hela kommunen >

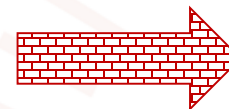
Inriktningar - geografiska områden >

**Regionala och statliga intressen** ▾

Mellankommunala intressen

Riksentressen

Om översiktsplanen >





# Översiktsplanens delar – om översiktsplanen

- Guide till hur man läser översiktsplanen
- Beskrivning av processen för att ta fram vårt förslag och vilka moment som återstår
- Beskrivning och länk till den hållbarhets-konsekvensbedömning som har gjorts, inklusive länk till själva rapporten.
- Beskrivning av genomförandet av översiktsplanen i den efterföljande planeringen
- Under register finns planeringsunderlag listade samt en begreppsordlista.

Start	
Översiktsplanens mål	>
Plankartor	>
Inriktningar - hela kommunen	>
Inriktningar - geografiska områden	>
Regionala och statliga intressen	>
<b>Om översiktsplanen</b>	▼
Så läser du översiktsplanen	
Process och dialog	
Hållbarhetskonsekvenser	
Genomförande av översiktsplanen	
Register	

# Det här händer nu

- Samråd 3 december 2021 till 3 mars 2022
  - Digitalt samråd – öppet för alla
  - Fysiska träffar på olika platser i kommunen – öppet för alla
    - *Flemingsberg, Skogås/Trångsund, Centrala Huddinge, Vårby*
  - Möten med råd, nämnder, politiska församlingar
  - Möten med grannkommuner och myndigheter
  - Dialog med näringslivet i Huddinge



# Information under samrådstiden

- Vi kommer gärna ut och pratar under samrådstiden
  - *I första hand under december*
- Samla er gärna i flerpartikonstellationer
- Meddela oss eventuella frågor eller särskilda intresseområden innan

